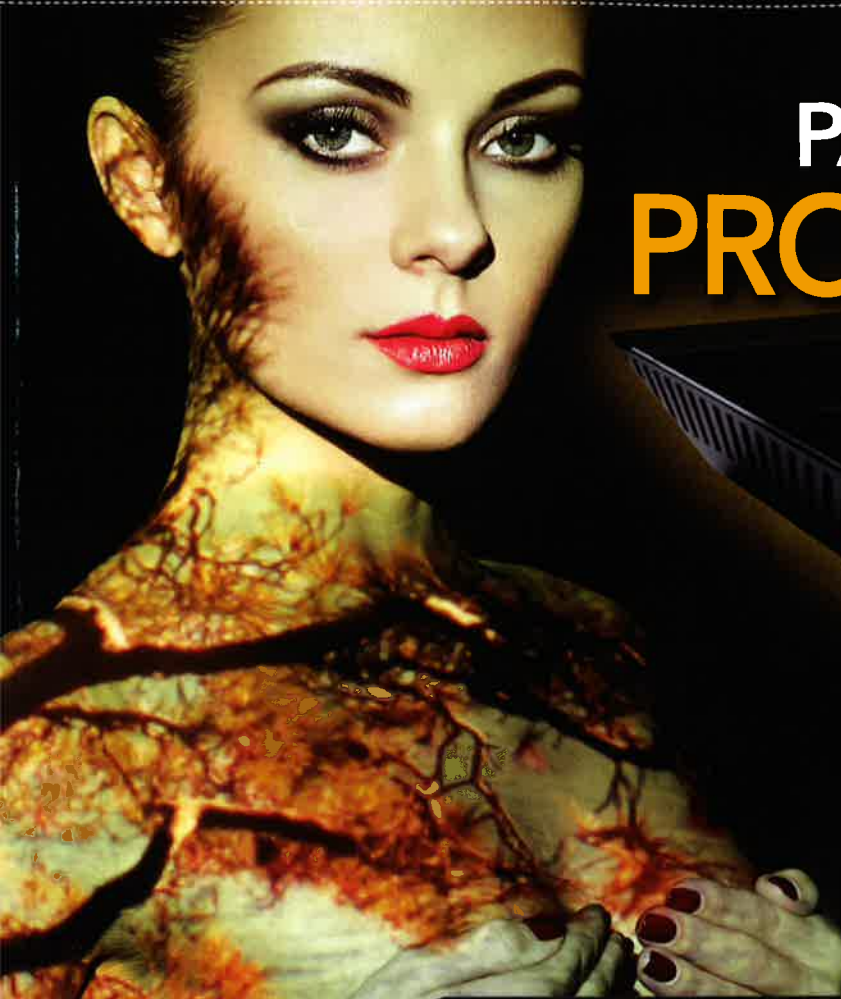


# ONOFF

La revista nº1 en imagen & sonido

PUBLICACION MENSUAL ESPAÑA 3,90 €  
CANARIAS Y AEROPUERTOS 4,05 € N° 301



## PANORÁMICA DE PROYECTORES



## CURVAS LOG

NUEVOS MODOS DE GRABACIÓN DE VÍDEO



## TUTORIAL de AMPLIFICADORES

## SISTEMAS MULTIROOM

Guía de compras



TVAV

## TELEFONÍA 5G



**10 CONSEJOS PARA** obtener las mejores fotos con tu smartphone



**MEJOR EQUIPO** estéreo de gama media

**PROBAMOS EL** PEUGEOT 5008 GT LINE

# BANCO DE PRUEBAS

por Salvador Dangla



## Bowers & Wilkins DB3D

Sofisticado y elegante, este compacto subwoofer gestionado vía "app" cautiva por una musicalidad que le permite completar con gran autoridad desde un cuarteto de cuerda hasta un concierto de rock o una película de acción

**A**parentemente "tosco", el subwoofer es un componente no sólo imprescindible en los sistemas de Cine en Casa –donde la incorporación de una segunda unidad es una práctica al alza a partir de cierto nivel de exigencia– sino cada vez más utilizado en sus homólogos estereofónicos, lo que con el paso de los años ha tenido como consecuencia más visible un claro incremento de su sofisticación técnica. De ahí que al clásico combinado de altavoz (o altavoces), amplificador y opciones de conectividad y control se hayan ido sumando múltiples refinamientos encaminados a optimizar las prestaciones sonoras puras y duras intentando a la vez reducir las dimensiones del recinto empleado.

### Electroacústica de vanguardia, diseño clásico y gestión por "app" dedicada

Bastante compacto, magníficamente construido y con un diseño imponente que no obstante le

parecerá de lo más tradicional a más de uno, el DB3D es un magnífico ejemplo de la "nueva escuela" en lo que a diseño y gestión de radiadores de subgraves se refiere, estando encuadrado en la actual gama de subwoofers de referencia de Bowers & Wilkins, encabezada por el espectacular –pero nada aparatoso– DB1D. Entre ambos modelos figura el DB2D, y justo después de nuestro invitado, el algo más sencillo DB4S. Lo primero que hay que destacar del DB3D es precisamente la segunda "D" que figura en su nombre por cuanto hace referencia a su elemento clave desde el punto de vista acústico: el uso de dos transductores –ambos activos– montados "espalda contra espalda", léase en la innovadora configuración balanceada –en el sentido de balance, de equilibrio– puesta a punto por primera vez en el icónico PV1D. En concreto, el DB3D monta dos altavoces con cono Aerofoil –el mismo que se utiliza en los modelos de la actual gama de refe-



**VALORACIONES**
**Bowers & Wilkins DB3D**


DATOS TÉCNICOS	
<b>CONFIGURACIÓN</b>	Subwoofer activo con recinto hermético
<b>RESPUESTA EN FRECUENCIA</b>	10-350 Hz (puntos de corte a -3 dB)
<b>ALTAVOCES UTILIZADOS</b>	2 woofers de 200 mm de diámetro montados en configuración balanceada
<b>POTENCIA DEL AMPLIFICADOR INTERNO</b>	1.000 W RMS
<b>ENTRADAS</b>	De línea balanceadas (XLR) y no balanceadas (RCA), para señal de disparo de 12 V (clavija de 3'5 mm) y RS-232 (conector en D de 9 patillas)
<b>DIMENSIONES Y PESO</b>	360x320x300 mm (An x Al x P) / 25 kg
<b>DISTRIBUIDOR</b>	www.bowers-wilkins.es

rencia de Bowers & Wilkins, la Serie 800 Diamond— de 200 mm de diámetro de los que hay que destacar también su poderoso motor magnético y una robusta suspensión periférica que les permite realizar grandes desplazamientos manteniendo a la vez un “agarre” perfecto y por lo tanto la distorsión bajo mínimos. Agarre significa control, y ello no sería posible sin una electrónica de ataque rápida y potente a partes iguales, materializada en este caso en un amplificador en Clase D de origen Hypex cuyos 1.000 vatios continuos dan realmente para mucho en este sentido. A ello

**Equipado con dos altavoces con cono Aerofoil montados en configuración balanceada el DB3D permite un elevado grado de personalización gracias a su “app” de gestión**



se suma una conectividad que contempla, como no puede ser de otro modo en un subwoofer avanzado, la integración en sistemas a medida. Pero el DB3D sobresale también en un aspecto funcional que lo hace muy especial: su configuración y gestión desde una “app” dedicada, disponible para todos los sistemas operativos móviles al uso y que consigue unos niveles de afinado muy notables utilizando el micrófono de un teléfono móvil como captador de sonido para mediciones acústicas. De nombre “DB Subwoofer app”, esta aplicación de software permite al usuario no sólo ajustar el nivel de volumen y la curva tonal del DB3D desde su “smartphone” sino también —y sobre todo— adaptarlo a las características acústicas de la sala de escucha gracias a las funciones de equalización permitidas por el pre-amplificador digital de aquél. Como es la norma en casi todas las “app” que realizan procesos de cierta complejidad, resulta del todo fundamental seguir de manera escrupulosa las indicaciones del fabricante, así como realizar varias calibraciones de prueba para evaluar la fiabilidad del micrófono del teléfono móvil que tengamos. Pero les aseguro que el resultado final puede llegar a ser muy preciso, con unos graves viscerales en cine y decididamente musicales, delicados, en Alta Fidelidad. Un gran producto. ■

**A DESTACAR**
**ON OFF**

- ✓ Extensión y control de la respuesta en graves sencillamente fantásticos.
- ✓ Gran polivalencia Alta Fidelidad-Cine en Casa; “app” de gestión muy completa.
- ✓ Efectividad de la configuración de altavoces empleada.
- ✓ Relación calidad/precio difícil de batir dentro de su categoría.