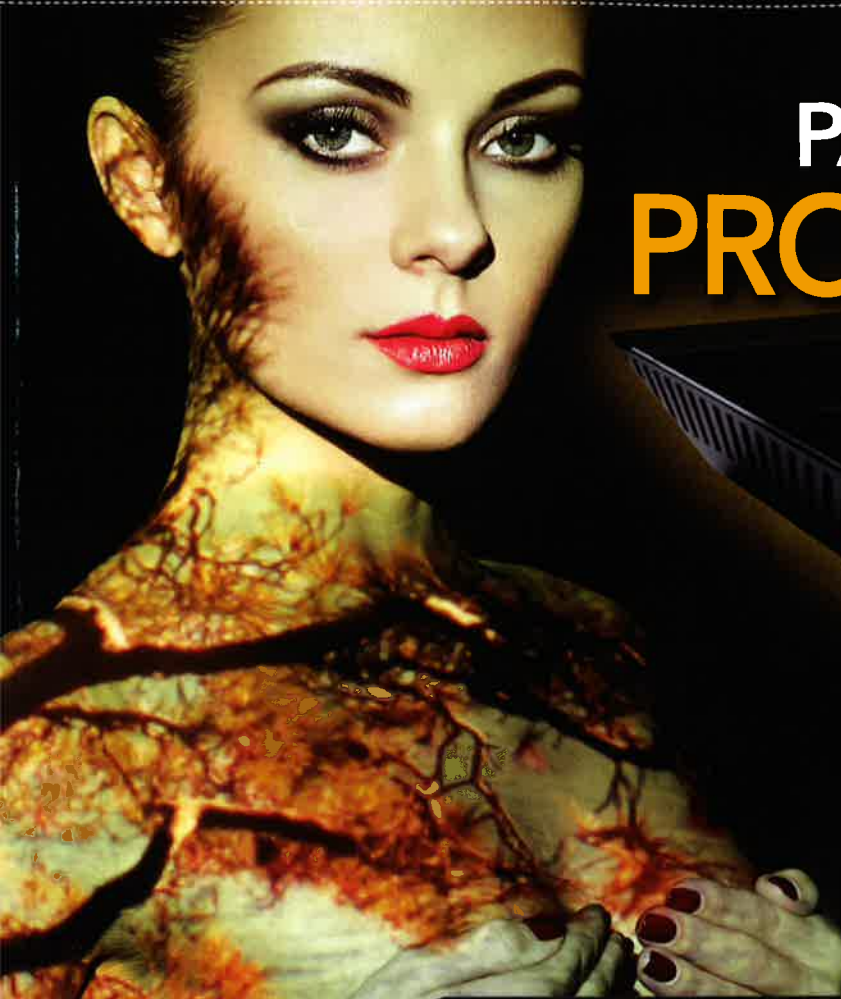


ONOFF

La revista nº1 en imagen & sonido

PUBLICACION MENSUAL ESPAÑA 3,90 €
CANARIAS Y AEROPUERTOS 4,05 € N° 301



PANORÁMICA DE PROYECTORES



CURVAS LOG

NUEVOS MODOS DE GRABACIÓN DE VÍDEO



TUTORIAL de AMPLIFICADORES

SISTEMAS MULTIROOM

Guía de compras



TVAV

TELEFONÍA 5G



10 CONSEJOS PARA obtener las mejores fotos con tu smartphone

MEJOR EQUIPO estéreo de gama media

PROBAMOS EL PEUGEOT 5008 GT LINE

REPORTAJE

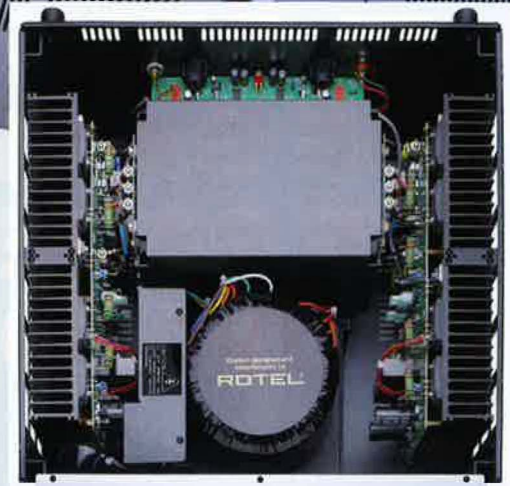
MEJOR EQUIPO ESTÉREO

PREAMPLIFICADOR ROTEL RC-1590+ETAPA DE POTENCIA ESTEREOFÓNICA ROTEL RB-1590

Con una estética clásica rematada por un agradecido toque de modernidad, el RC-1590 es por encima de todo un preamplificador estereofónico rigurosamente audiófilo de sensacional relación calidad/precio que ha sido enriquecido con una sección digital pensada en términos muy "analógicos". Aparte de incorporar subsistemas de alimentación independientes para sus secciones digitales y analógicas con el fin de minimizar los niveles de ruido de fondo, el RC-1590 destaca por montar un esquema de conversión D/A de alta precisión que combina cuantificación con palabras de 32 bits con frecuencia de muestreo de 768 kHz, lo que sobre el papel debería ayudar a reproducir con una linealidad excepcional y un ruido de fondo extremadamente bajo las grabaciones en alta resolución más populares del momento, es decir las codificadas en PCM a 24 bits/192 kHz y, en menor medida, sus equivalentes en DSD (directo con Windows y mediante el "truco" DoP con Mac). Por su parte, la RB-1590 es un amplificador de imponente presencia (¡casi 40 kilos de peso!) con funcionamiento en Clase AB. La organización interna del aparato refleja a la perfección el espíritu de Rotel, en el

que la calidad de los componentes empleados impone su ley: transistores discretos de amplia banda pasante, alta velocidad de respuesta y elevada capacidad de entrega de corriente; resistencias de baja tolerancia; transformador toroidal de bajo ruido y baja disipación magnética hecho "en casa"; condensadores de alimentación con alta velocidad de respuesta seleccionados por sus virtudes sonoras... la lista es larga. Una máquina simple y llanamente fastuosa. ■

RESPUESTA EN FRECUENCIA	110 dB en Línea y 80 dB en Fono
RESPUESTA EN FRECUENCIA DEL RC-1590	10-100.000 Hz, +/-0'1 dB en Línea y 20-20.000 Hz, +/-0'2 dB en Fono
ENTRADAS DIGITALES DEL RC-1590	coaxial S/PDIF, óptica EIAJ-TosLink y USB (Audio Class 1.0 y 2.0)
POTENCIA DE SALIDA DE LA RB-1590	2x350 W RMS sobre 8 ohmios
RESPUESTA EN FRECUENCIA DE LA RB-1590	10-100.000 Hz, +/-0'5 dB
RELACION SEÑAL/RUIDO DE LA RB-1590	120 dB



DESTACA POR

- ✓ Transparencia, riqueza tímbrica y capacidad dinámica del conjunto.
- ✓ Sensación de potencia ilimitada transmitida por la RB-1590.
- ✓ Calidad de los componentes empleados, en especial los de la RB-1590.
- ✓ Efectividad de las soluciones empleadas en la sección DAC del RC-1590.